



# СВИДЕТЕЛЬСТВО О ГОСУДАРСТВЕННОЙ РЕГИСТРАЦИИ ПРАВА

Управление Федеральной службы государственной регистрации,  
кадастра и картографии по Пермскому краю

повторное, взамен свидетельства : серия 59 БА № 675198 , дата выдачи 17.10.2007

**Дата выдачи:**

"14" февраля 2012 года

**Документы-основания:** • Постановление Главы Муниципального образования "Бардымский район" Пермской области от 12.10.2004 года № 370, с приложением перечня актов осмотра технической комиссией эксплуатируемых объектов недвижимости

- Акт осмотра эксплуатируемого объекта технической комиссией №46 от 10.10.2004г
- Разрешение на дальнейшую эксплуатацию объекта №230 от 29.10.2004г
- Заключение по техническому обследованию состояния объекта, выданное инспекцией архстройконтроля Бардымского района от 10.10.2004г

**Субъект (субъекты) права:** Муниципальное образование "Бардымский муниципальный район" Пермского края

**Вид права:** Собственность

**Объект права:** Кирпичное здание проходной, назначение: нежилое, 1 - этажный, общая площадь 41,4 кв. м, инв.№ 3/77, лит. Б, адрес объекта: Пермский край, Бардымский район, с.Барда, ул.Бичуринский тракт, д.283

**Кадастровый (или условный) номер:** 59:13:006 02 64: 0038:3/77/Б

**Существующие ограничения (обременения) права:** не зарегистрировано

о чем в Едином государственном реестре прав на недвижимое имущество и сделок с ним "17" октября 2007 года сделана запись регистрации № 59-59-12/029/2007-161

Регистратор

Еловикова О.В.



(подпись)

59-БГ 269182



Бардымский филиал ГУП ЦТИ Пермского края

Область (край, республика) *Пермский*

Район *Бардымский муниципальный*

Город (другое поселение) *село Барда*

Сельское поселение *Бардымское с/п*

ТЕХНИЧЕСКИЙ ПАСПОРТ ДОМОВЛАДЕНИЯ

№ 28а

по улица

Бичуринский тракт

Инвентарный номер	3/77.					
Номер в реестре жилищного фонда						
Кадастровый номер	59	13	006	02 64 0038	3/77/Б	
	А	Б	В	Г	Д	Е

Паспорт составлен по состоянию на :

30 марта 2007 г.

(указывается дата обследования объекта учета)

### 1. Сведения о принадлежности.

Наименование организации или Фамилия,И.,О., владельца	Основание владения	Доля
Бардымский муниципальный район		все домо владение

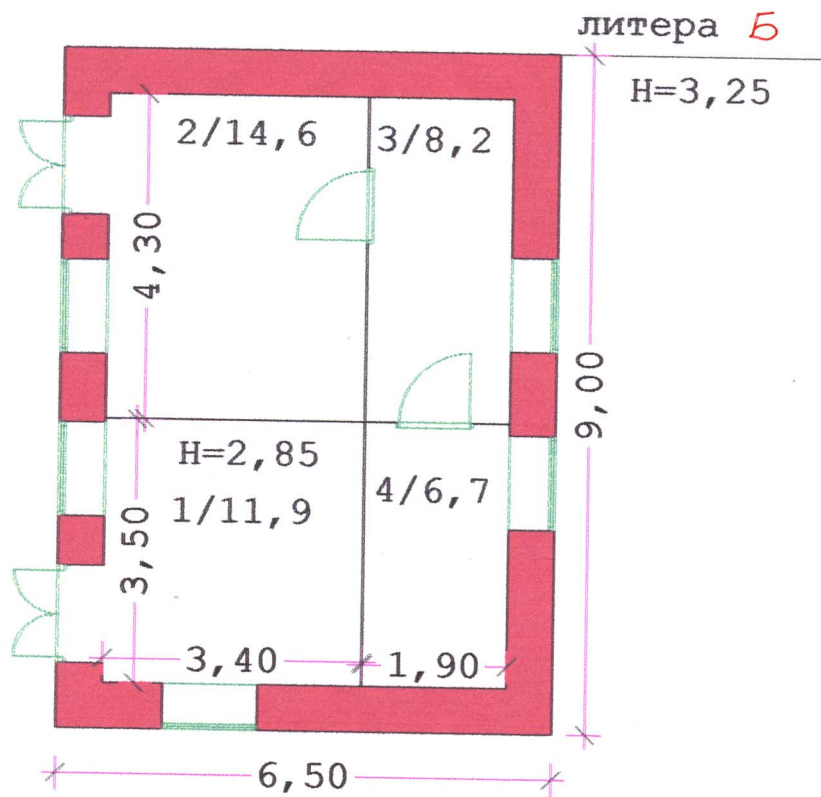
### 2. Экспликация земельного участка.

Площадь участка		Незастроенная площадь												
По документам	По факти. использован	В том числе		Твердые покрытия			Площадки		Грунт	Под зелеными насаждениями				
		застроен.	незастроен	проезда	тротуара	прочие	детские	спортивные		придомовый сквер	газон с деревьями	газоны, цветники, клумбы	плодовый сад	
1	2	3	4	5	6	7	8	9	10	11	12	13	14	
		59			0	0			0				0	

### 3. Описание зданий и сооружений.

Литера	Наименование	По наружному обмеру		Характеристика конструктивных элементов				
		Формула	Площадь кв.м.	Фундамент	Стены	Перекрытия	Крыша	Полы
Б	Проходная	9.00*6.50	58,5	бетонированные ленточные	Кирпичные т=60 см	железобетонные плиты	шиферная по деревянным стропилам	дощатые.





улица

*Обследование объема*

*произведено 30.03.2007г.*

*мур ИМЭСИ*



МП „Бюро технической инвентаризации“ с. Барда			Лист 12
Лист 12	Постажный план здания А' (литер) по улице _____ дом № _____, кв. № _____ с. Барда		1:100
Дата	Исполнитель	Фамилия, имя, отчество	Подпись
1.04.00	Техник	Каримов Т.В.	<i>Т.В. Каримов</i>
	Бригадир	Имайкина Р.Б.	<i>Р.Б. Имайкина</i>
	Нач. БТИ	Ахмарова А.Н.	

# Экспликация

к поэтажному плану здания (строения)

расположенному в: Бардымское с/п , село Барда

улица: Бичуринский тракт, дом: 28а

Литер по плану	Этаж	Номер помещения квартиры	Номер комнаты, кухни, коридора и т.д.	Назначение помещений (жилая комната, кухня и т.д.)	Формула подсчета частей помещения	Учрежденческая			Высота помещения по внутреннему обмеру	Площадь помещения общего пользования	Прочая площадь	Самовольно возведенная или переоборудованная площадь	Примечание
						в т.ч.							
1	2	3	4	5	6	Общая площадь	Основная	Подсобная	10	11	12	13	14
Б	1	1	1	Проходная	3.50*3.40	11,9	11,9		2,85				
			2	Кабинет	4.30*3.40	14,6	14,6						
			3	Кладовая	4.30*1.90	8,2		8,2					
			4	Кладовая	1.90*3.50	6,7		6,7					
<b>Итого по 1</b>						<b>41,4</b>	<b>26,5</b>	<b>14,9</b>					
<b>Итого по зданию</b>						<b>41,4</b>	<b>26,5</b>	<b>14,9</b>					

### 3. Техническое описание здания или его основной пристройки.

Литера Б

Проходная

Год постройки

1968

Число этажей

1

NN п.п.	Наименование конструктивных документов	Описание элементов (материал, конструкция или система, отделка и прочее)	
1	2	3	
1	Фундаменты	бетонированные ленточные	
2	Наружные и внутренние капитальные стены	Кирпичные т=60 см	
3	Перегородки		
4	Перекрытия	чердачные	железобетонные плиты
		внутриэтажные	
		подвальные	
5	Крыша	шиферная по деревянным стропилам	
6	Полы	дощатые.	
7	Проемы	оконные	двойные створчатые блоки
		дверные	деревянные
8	отделка	наружная	расшивка швов
		внутренняя	сырая штукатурк
9	Электро и сантехнические устройства	печи	
		калориферное	
		АГВ	
		другое	
		центральное отопление	--
		электричество	электроснабжение (проводка открытая)
		водопровод	--
		канализация	--
		горячее водоснабжение	--
		ванны	--
		газоснабжение	--
		напольные электроплиты	--
		телефон	телефон
		радио	--
		телевидение	--
		сигнализация	--
мусоропровод	--		
лифт	--		
вентиляция	--		
10		Крыльца	бетонная отмостка.
		Лестницы	

Физический износ здания в %

38

#### 4. Сведения о принадлежности .

( заполняется на здание с необособленным земельным участком ).

Наименование организации или Фамилия,И.,О., владельца	Основание владения	Доля
Бардымский муниципальный район		1

#### 5. Стоимость здания .

Полная балансовая стоимость \_\_\_\_\_ руб.

Остаточная балансовая стоимость с учетом износа \_\_\_\_\_ руб.

Действительная инвентаризационная стоимость в ценах на 01.01.2007 года **143162** руб.

#### Перечень документов, прилагаемых к техническому паспорту .

№	Наименование документа	Масштаб	Число листов	Примечание
1	2	3	4	5
1	Позтажный план	1:100	1	
2	Экспликация к позтажному плану		1	
3				
4				

Дата	Исполнил	Подпись	Проверил	Дата	Подпись
30.03.2007	Мусин Ф.Г.	<i>Мусин</i>	Мусин Ф.Г.	30.03.2007	<i>Мусин</i>

Паспорт выдан << \_\_\_\_\_ >> \_\_\_\_\_ >> 20\_\_ г.  
 Руководитель \_\_\_\_\_  
 Заказчик \_\_\_\_\_



Наименование конструктивных элементов	Описание элементов (материал, конструкция или система, отделка и пр.)	Признаки износа конструктивных элементов (деформации, осадки, трещины, гниль и пр.)	Уд. веса по таблице	Ценностные Коэффициенты	Уд. веса после при мен. Ц.К.	Процент износа элемента	Процент износа к строению
Фундаменты	бетонированные ленточные	отдельные глубокие трещины бетонных ленточных фундаментов.	4	1	4	35	1,4
Стены	Кирпичные т=60 см	выветривание швов, трещины в кладке стен.	20	1	20	35	7
Наружные							
Внутренние							
Перегородки			0	1	0	0	0
Перекрытия	железобетонные плиты	незначительное смещение плит относительно одна другой по высоте.	12	1	12	20	2,4
Чердачные							
М/этажные							
Подвальные							
Крыша	шиферная по деревянным стропилам	протечки и просветы отдельных мест кровли.	15	1	15	35	5,25
Полы	Дощатые.	стертость полов в местах проходов, местами изломы от досок.	9	1	9	50	4,5
Проемы	двойные створчатые блоки	под доски, переплеты повреждены гнилью.	11	1	11	50	5,5
Оконные	деревянные	дверные полотна осели.					
Дверные							
Отделка	расшивка швов	потемнение, загрязнение окраски, трещины штукатурки стен.	6	1	6	40	2,4
Наружная	сырая штукатурк						
Внутренняя							
Сан-Тех устройства	электрообеспечение (проводка открытая); телефон;	потеря элас изол эл проводов, следы ремонта сис отопления.	18	1	18	40	7,2
Отопление	центральное отопление, эл освещение.						
Кухонные очаги							
Крыльца, лестницы и пр.	бетонная отмостка.	стертость бетонных отмосток, глубокие выбоины отмосток.	5	1	5	45	2,25
					100,0	38	37,9

**ОБОСНОВАНИЕ ПАСПОРТНЫХ ДАННЫХ**

Данный технический паспорт составлен на основании следующих документов:

\_\_\_\_\_

\_\_\_\_\_

\_\_\_\_\_

\_\_\_\_\_

№	Наименование документа	Масштаб	Число листов	Примечание
1	2	3	4	5
1	Позэтажный план	1:100	1	
2	Экспликация к поэтажному плану		1	
3	План земельного участка	1:500	1	
4	Технический паспорт здания(строения)		4	

Дата		Фамилия, имя, отчество	Подпись
30.03.2007	Исполнил	МусинФ.Г.	<i>Мусин</i>
<< >>	Проверил	Мусин Ф.Г.	<i>Мусин</i>

Паспорт выдан << 17 >> март >> 2007 г.

Руководитель \_\_\_\_\_

Заказчик \_\_\_\_\_