

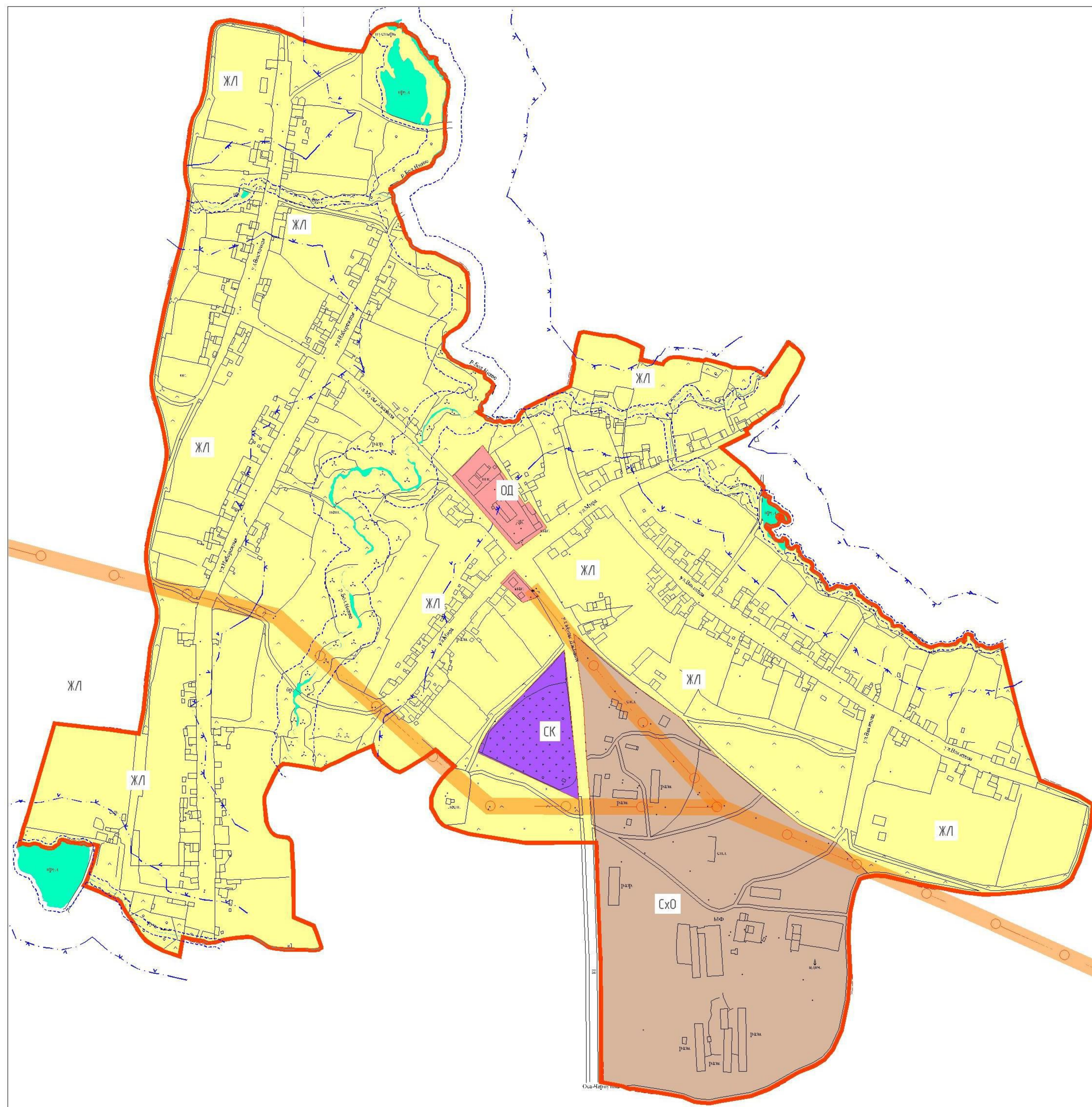
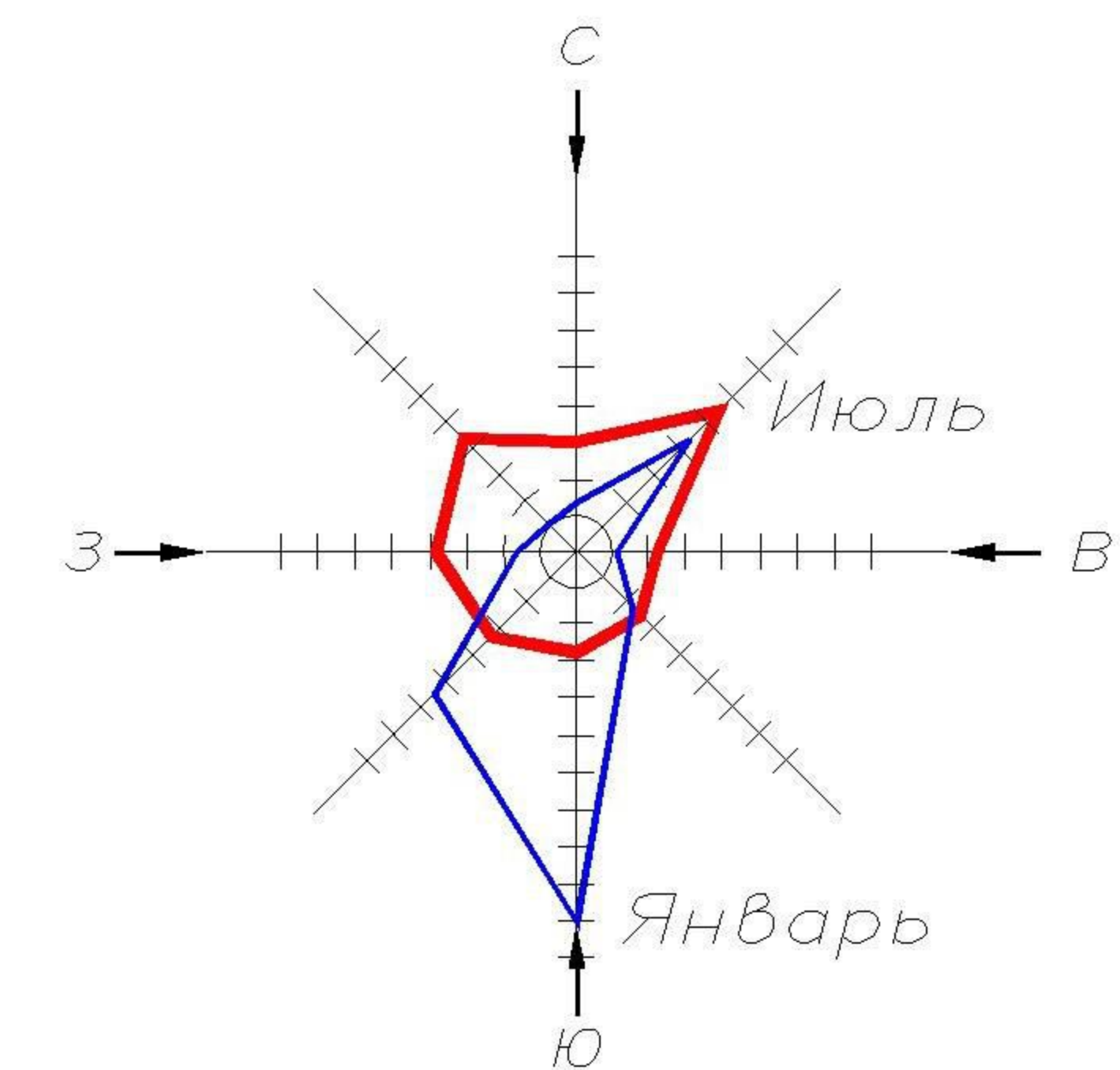
ПРАВИЛА ЗЕМЛЕПОЛЬЗОВАНИЯ И ЗАСТРОЙКИ

д. Батырбай Брюзлинского сельского поселения

Бардымского муниципального района Пермского края

Карта градостроительного зонирования территории,

зон с особыми условиями использования территории



Условные обозначения

- Существующая граница населенного пункта
- Проектируемая граница населенного пункта
- Здания и сооружения
- Водные поверхности

Жилые зоны

- ЖЛ Зона индивидуальной жилой застройки и ведения ЛПХ

Общественно-деловые зоны

- ОД Зона делового, общественного и коммерческого назначения

Зоны сельскохозяйственного использования

- СХО Зона размещения объектов обслуживания сельскохозяйственного производства

Зоны специального назначения

- СК Зона кладбищ

Санитарно-защитные зоны

- Береговая полоса
- Водоохранные зоны
- Санитарно-защитная зона ЛЭП 10, 35 кВ
- Санитарно-защитная зона кладбищ 50м

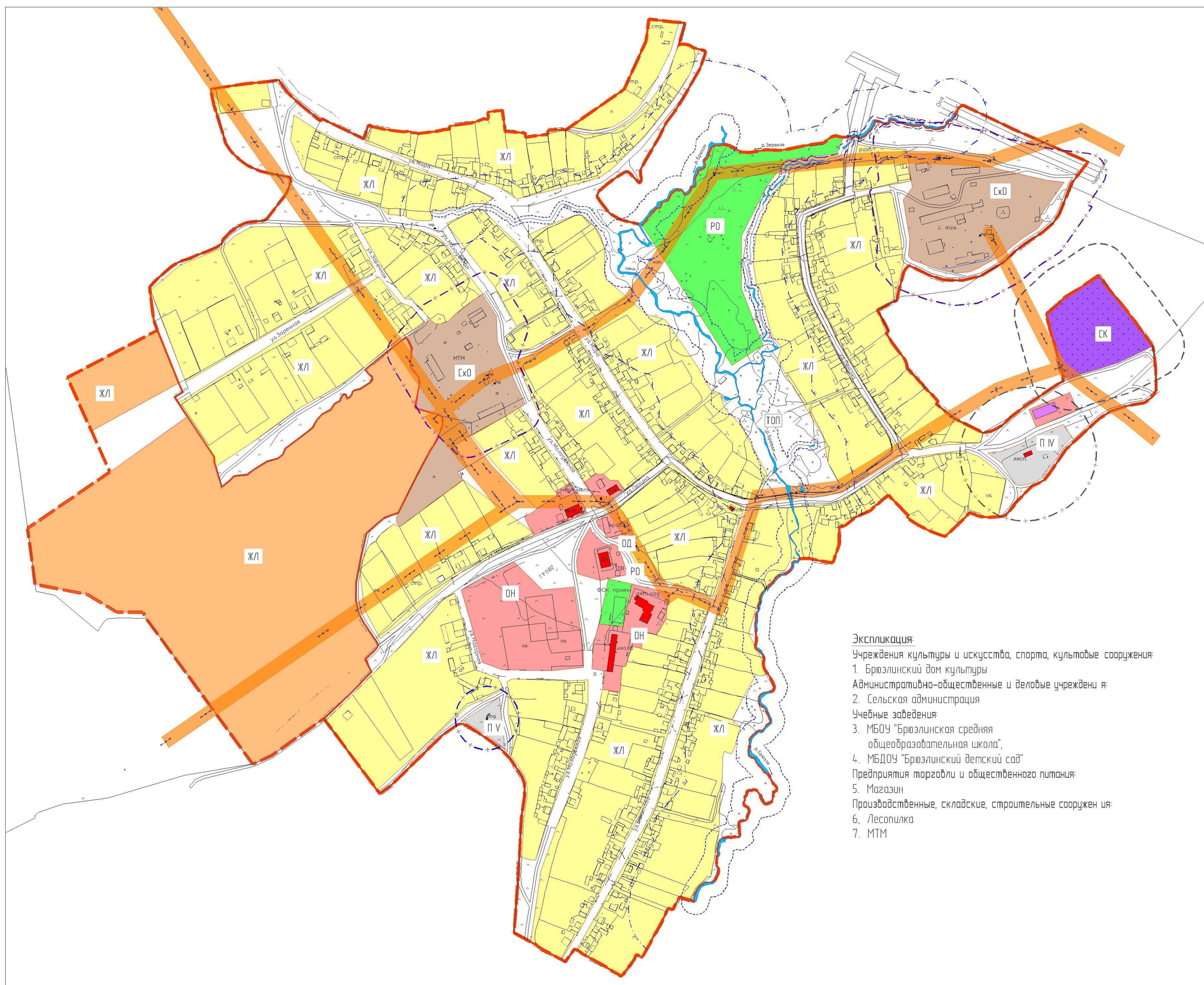
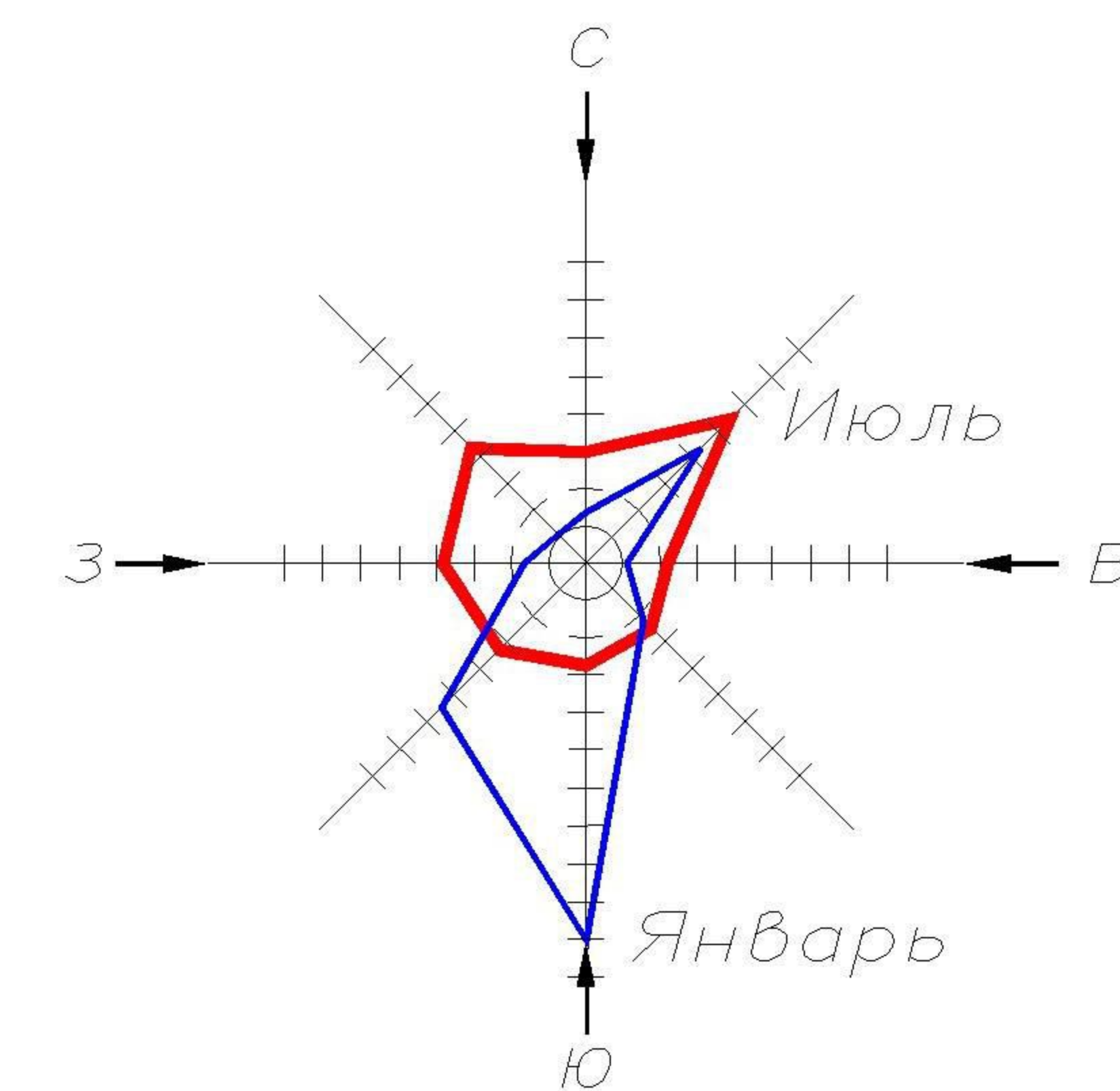
М_1:5000

ООО "Бэстил"	
ПРАВИЛА ЗЕМЛЕПОЛЬЗОВАНИЯ И ЗАСТРОЙКИ Брюзлинское сельское поселение д. Батырбай Карта градостроительного зонирования территории, зон с особыми условиями использования территории	
Генеральный директор	Уразаев Р.Д.
Гл. арх. проекта	Уразаев Р.Д.
Гл. инж. проекта	Мустаев И.А.
Исполнитель	Бакунов И.И.
Исполнитель	Туктамышева А.И.
с. Барда 2014	

ПРАВИЛА ЗЕМЛЕПОЛЬЗОВАНИЯ И ЗАСТРОЙКИ

с.Брюзлы Брюзлинского сельского поселения Бардымского муниципального района Пермского края

Карта градостроительного зонирования территории,
зон с особыми условиями использования территории



Экспликация:
Учреждения культуры и искусства, спорта, культовые сооружения:
1. Брюзлинский дом культуры
Административно-общественные и деловые учреждения я:
2. Сельская администрация
Учебные заведения:
3. МБОУ "Брюзлинская средняя общеобразовательная школа",
4. МБДОУ "Брюзлинский детский сад"
Предприятия торговли и общественного питания:
5. Магазин
Производственные, складские, строительные сооружения ия:
6. Лесопилка
7. МТМ

Условные обозначения

- Существующая граница населенного пункта
- Проектируемая граница населенного пункта
- Здания и сооружения
- Водные поверхности

Жилые зоны

- ЖЛ — Зона индивидуальной жилой застройки и ведения ЛПХ
- ЖЛ — Планируемая зона индивидуальной жилой застройки и ведения ЛПХ

Общественно-деловые зоны

- ОД — Зона делового, общественного и коммерческого назначения
- ОН — Зона объектов науки, образования и просвещения

Зоны рекреационного назначения

- РО — Зона объектов прогулок, отдыха и спорта

Зоны сельскохозяйственного использования

- СХО — Зона размещения объектов обслуживания сельскохозяйственного производства

Производственные зоны

- П V — Зона производственно-коммунальных объектов с санитарно-защитной зоной не более 50м
- П IV — Зона производственно-коммунальных объектов с санитарно-защитной зоной не более 100м

Зоны специального назначения

- СК — Зона кладбищ

Территории общего пользования

- ТОП — Территории общего пользования

Санитарно-защитные зоны

- Береговая полоса
- Водоохранные зоны
- Санитарно-защитная зона водозабора – 50м
- Санитарно-защитная зона ЛЭП 10, 35 кВ
- Санитарно-защитная зона производственных объектов с санитарно-защитной зоной не более 100м
- Санитарно-защитная зона кладбищ 50м
- Санитарно-защитная зона сельскохозяйственных объектов

M_1:5000

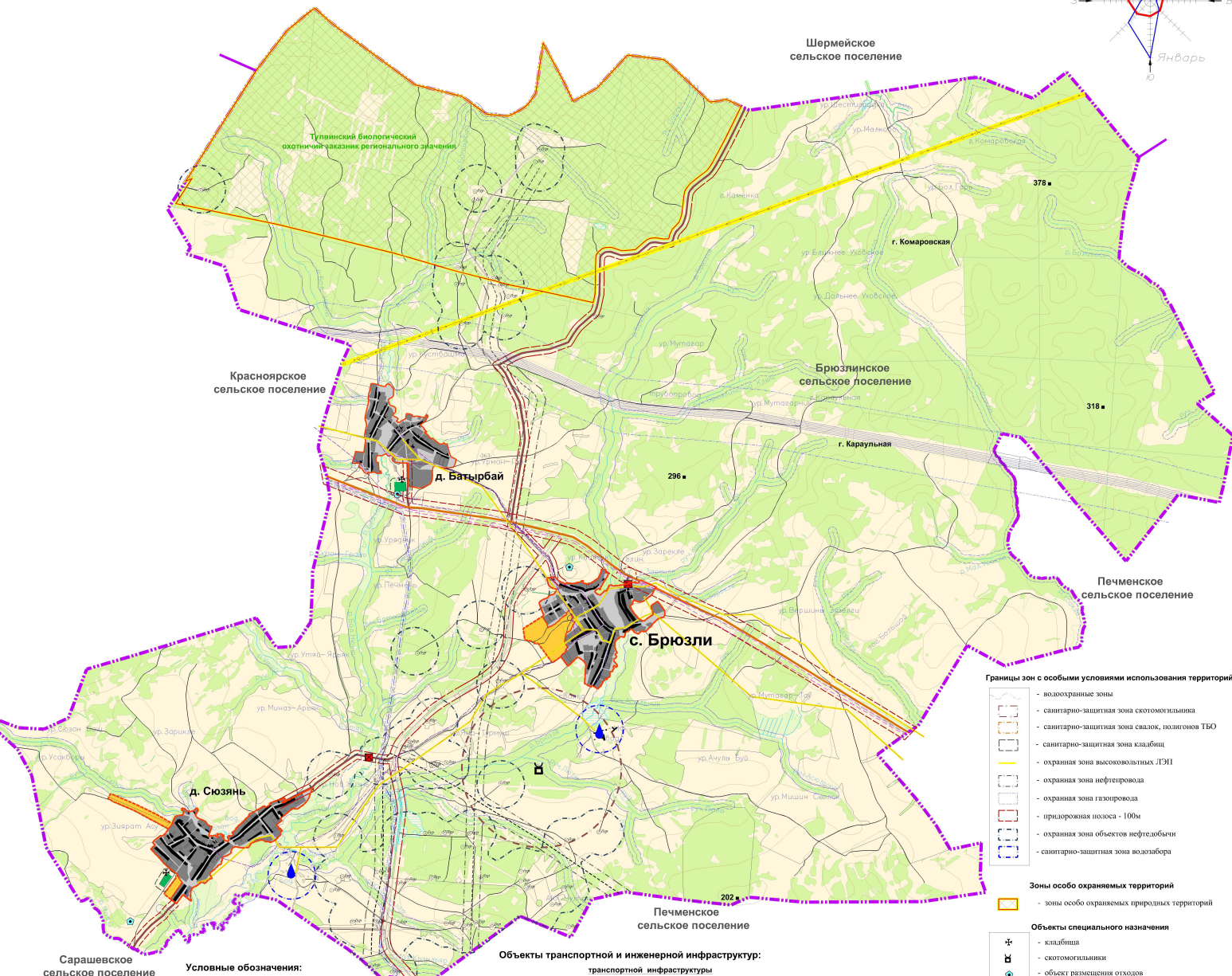
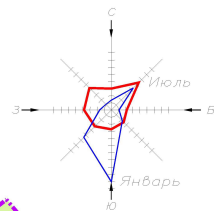
ООО "Бэстил"	
ПРАВИЛА ЗЕМЛЕПОЛЬЗОВАНИЯ И ЗАСТРОЙКИ Брюзлинское сельское поселение с.Брюзлы Карта градостроительного зонирования территории зон с особыми условиями использования территории	
Генеральный директор	Уразаев Р.Д.
Гл. арх. проекта	Уразаев Р.Д.
Гл. инж. проекта	Мустаев И.А.
Исполнитель	Бакунцов И.И.
Исполнитель	Туктамышева А.И.
с. Барда 2014.	

ПРАВИЛА ЗЕМЛЕПОЛЬЗОВАНИЯ И ЗАСТРОЙКИ

Брюзлинское сельское поселение Бардымского муниципального района Пермского края

Карта градостроительного зонирования территории, зон с особыми условиями использования территории

М 1:25000



Границы зон с особыми условиями использования территорий

- водоохранные зоны
- санитарно-защитная зона скотомогильника
- санитарно-защитная зона свалок, полигонов ТБО
- санитарно-защитная зона кладбищ
- охранный зона высоковольтных ЛЭП
- охранный зона нефтепровода
- охранный зона газопровода
- придорожная полоса - 100м
- охранный зона объектов нефтедобычи
- санитарно-защитная зона водозабора

- ### Зоны особо охраняемых территорий
- зоны особо охраняемых природных территорий

- ### Объекты специального назначения
- кладбища
 - скотомогильники
 - объект размещения отходов

Условные обозначения:

- граница сельского поселения
- границы населенных пунктов
- административный центр сельского поселения
- с. Брюзлы**
- населенные пункты
- рельеф
- земли лесного фонда
- растительность
- водные объекты
- болота
- Зоны сельскохозяйственного назначения**
- зоны сельскохозяйственного использования
- Зоны специального назначения**
- кладбища
- Планируемые мероприятия:**
- перевод земель сельскохозяйственного назначения в земли населенных пунктов
- проектируемая граница населенных пунктов

Объекты транспортной и инженерной инфраструктуры:

- транспортной инфраструктуры**
- Автомобильные дороги**
- региональные
- муниципальные
- местные, лесные
- мостовые сооружения
- инженерной инфраструктуры**
- нефтепроводы
- газопроводы
- газопровод магистральный
- линии связи Советск (ВОЛС Пермь-Уфа)
- линии связи Ростелеком и Пермь-Уфа
- линии связи "Уралсвязьинформ"
- линии электропередачи 35-500 кВ
- линии электропередачи - 6, 10 кВ
- водонапорная башня
- Производственные объекты:**
- объекты нефтедобычи
- электрические подстанции, центральные распределительные пункты (ЦРП)

ООО "Бастин"

ПРАВИЛА ЗЕМЛЕПОЛЬЗОВАНИЯ И ЗАСТРОЙКИ
 Брюзлинское сельское поселение
 Карта градостроительного зонирования территории, зон с особыми условиями использования территории

Генеральный директор	Уразов Р.Д.
Гл. арх. проекта	Уразов Р.Д.
Исполнитель	Мустаев И.А.
Исполнитель	Бриунов И.И.
	Тукманбаева А.И.

с.Борда
2014

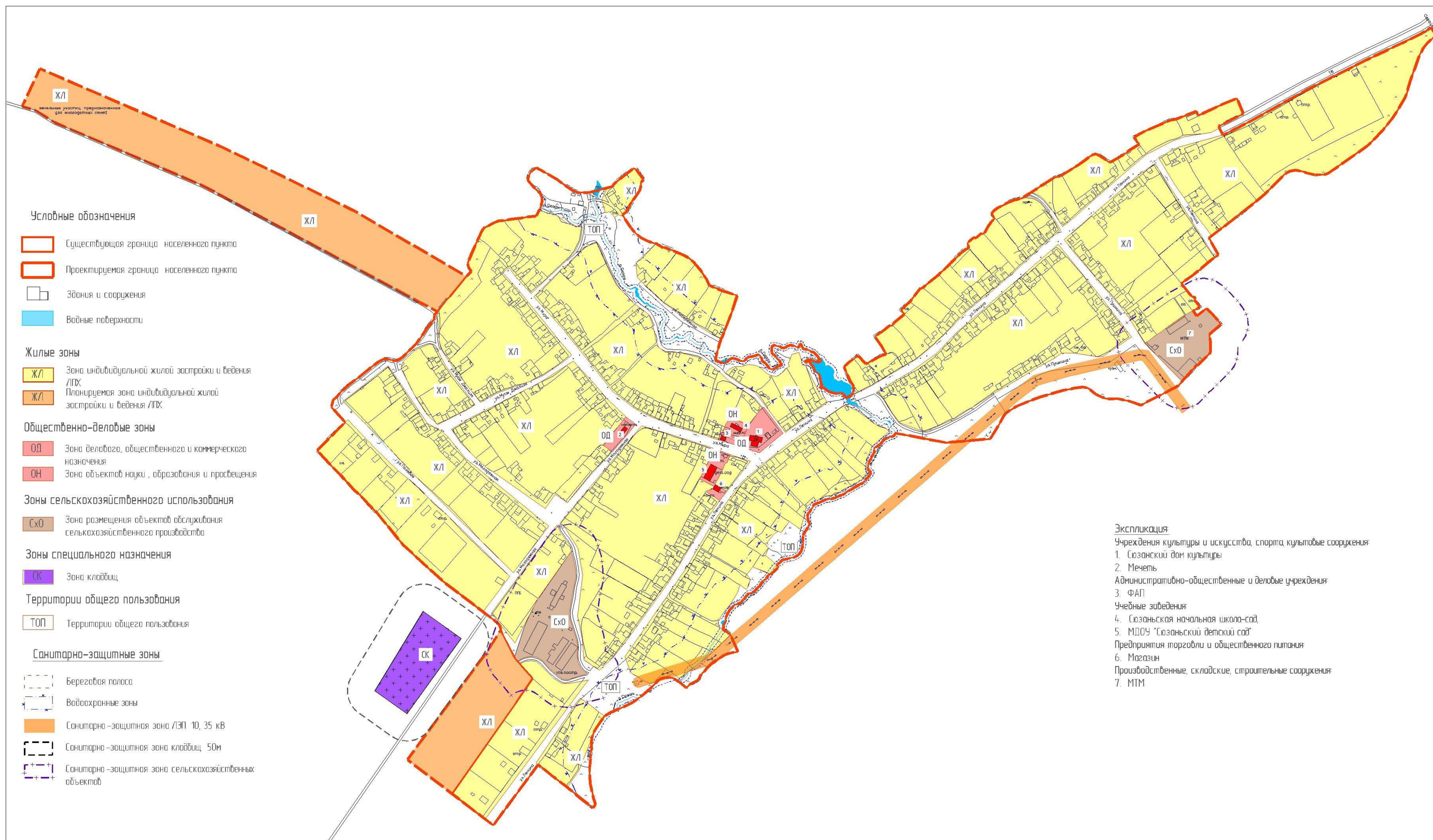
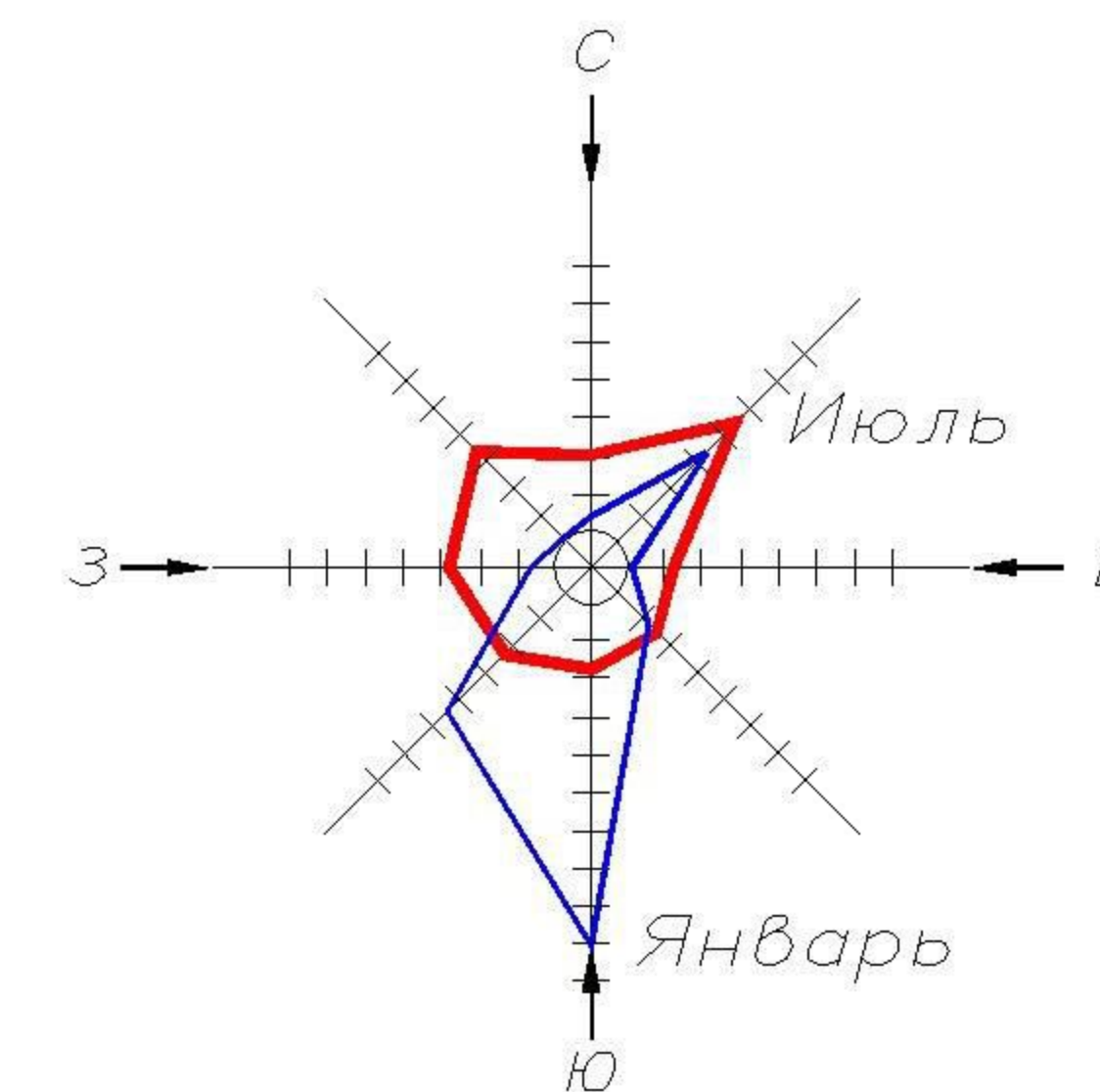
ПРАВИЛА ЗЕМЛЕПОЛЬЗОВАНИЯ И ЗАСТРОЙКИ

д.Сюзань Брюзлинского сельского поселения

Бардымского муниципального района Пермского края

Карта градостроительного зонирования территории,

зон с особыми условиями использования территории



М_1:5000

ООО "Бэстил"	
ПРАВИЛА ЗЕМЛЕПОЛЬЗОВАНИЯ И ЗАСТРОЙКИ Брюзлинское сельское поселение д.Сюзань Карта градостроительного зонирования территории, зон с особыми условиями использования территории	
Генеральный директор	Уразов Р.Д.
Гл. арх. проекта	Уразов Р.Д.
Гл. инж. проекта	Мустаев И.А.
Исполнитель	Бакунов ИИ.
	Туктамышева А.И.
с.Барда 2С/4	